

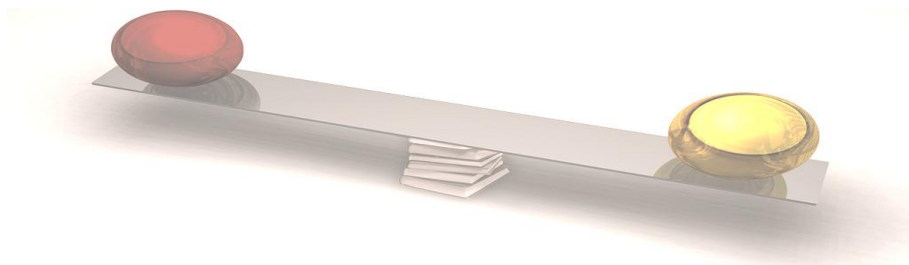


Република Македонија
Академија за судии и јавни обвинители
Павел Шатев

СОВЕТУВАЊЕ НА ТЕМА

„ПРАВЕН ТРЕТМАН НА РАЗЛАЧНИТЕ И ИЗЛАЧНИТЕ ДОВЕРИТЕЛИ ВО СТЕЧАЈНА ПОСТАПКА И ОДНОСОТ ПОМЕЃУ СТЕЧАЈОТ И ИЗВРШУВАЊЕТО“

**4 април 2018 година
Академија за судии и јавни обвинители
„Павел Шатев“**



ЦЕЛНА ГРУПА НА УЧЕСНИЦИ

Советувањето е наменето за судии од оддели за трговски спорови и стечајни судии од сите апелациони подрачја, претставници на Комора на стечајни управници на РМ и адвокати

КРАТОК ПРЕГЛЕД И ЦЕЛ НА СОВЕТУВАЊЕТО

Советувањето ќе се осврне на статусот на излачните и различните доверители во отворената стечајна постапка, разграничување на нивните права од правата на другите доверители, постапување по различни пријави и излачни барања, неовластено отуѓување на предмет на излачно право, односот помеѓу постапката на стечај со постапката на извршување и дилеми во судската пракса поврзани со примената на ЗИ по отворање на стечајна постапка.

Целта на советувањето е размена на стекнатите знаења и искуства, стекнување на нови знаења и воедначување на судската пракса.

МАТЕРИЈАЛИ

Презентации на излагачите поврзани со темата на советувањето

Релевантни документи:

- Закон за стечај
- Закон за извршување
- Закон за сопственост и други стварни права
- Закон за договорен залог

Презентациите на излагачите може да ги најдете на следниот линк www.ipacademy.gov.mk

МЕСТО НА ОДРЖУВАЊЕ НА СОВЕТУВАЊЕТО

Академија за судии и јавни обвинители
Ламела 1
бул. „Јане Сандански“ бр.12

ИЗЛАГАЧИ

м-р Наташа Савовска-Димитровска, судија на Апелационен суд Скопје
г-ѓа Биљана Јачева, судија на Основен суд Велес

АКАДЕМИЈА ЗА СУДИИ И ЈАВНИ ОБВИНИТЕЛИ

Наташа Баштованска, e-mail Natasa.Bastovanska@ipacademy.gov.mk



Република Македонија
Академија за судии и јавни обвинители
Павел Шатев

ПРОГРАМА

4 април 2018 (среда)

09:45-10:00 Пристигнување на учесниците

10:00-12:15 Правен третман на разлачните и излачните доверители во стечајната постапка
Судска пракса

- Прашања и дискусија

г-ѓа Биљана Јачева
Основен суд Велес

12:15-12:45 Пауза

12:45-15:00 Однос помеѓу стечајната и извршната постапка
Судска пракса

- Прашања и дискусија

м-р Наташа Савовска-Димитровска
Апелационен суд Скопје

15:00 Пополнување прашалници

